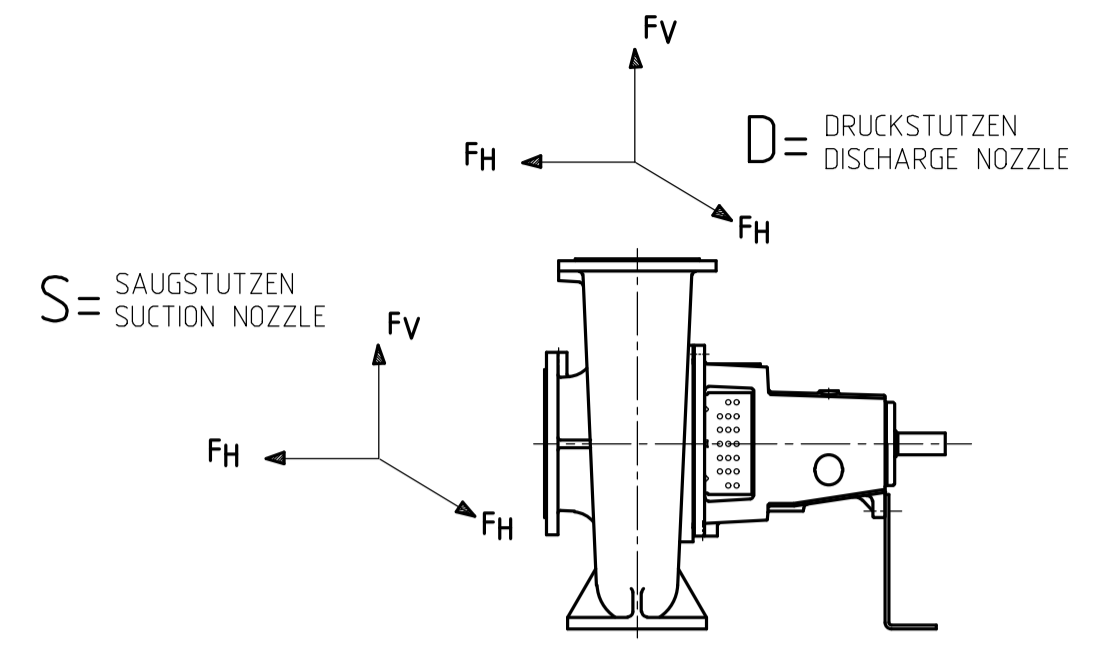
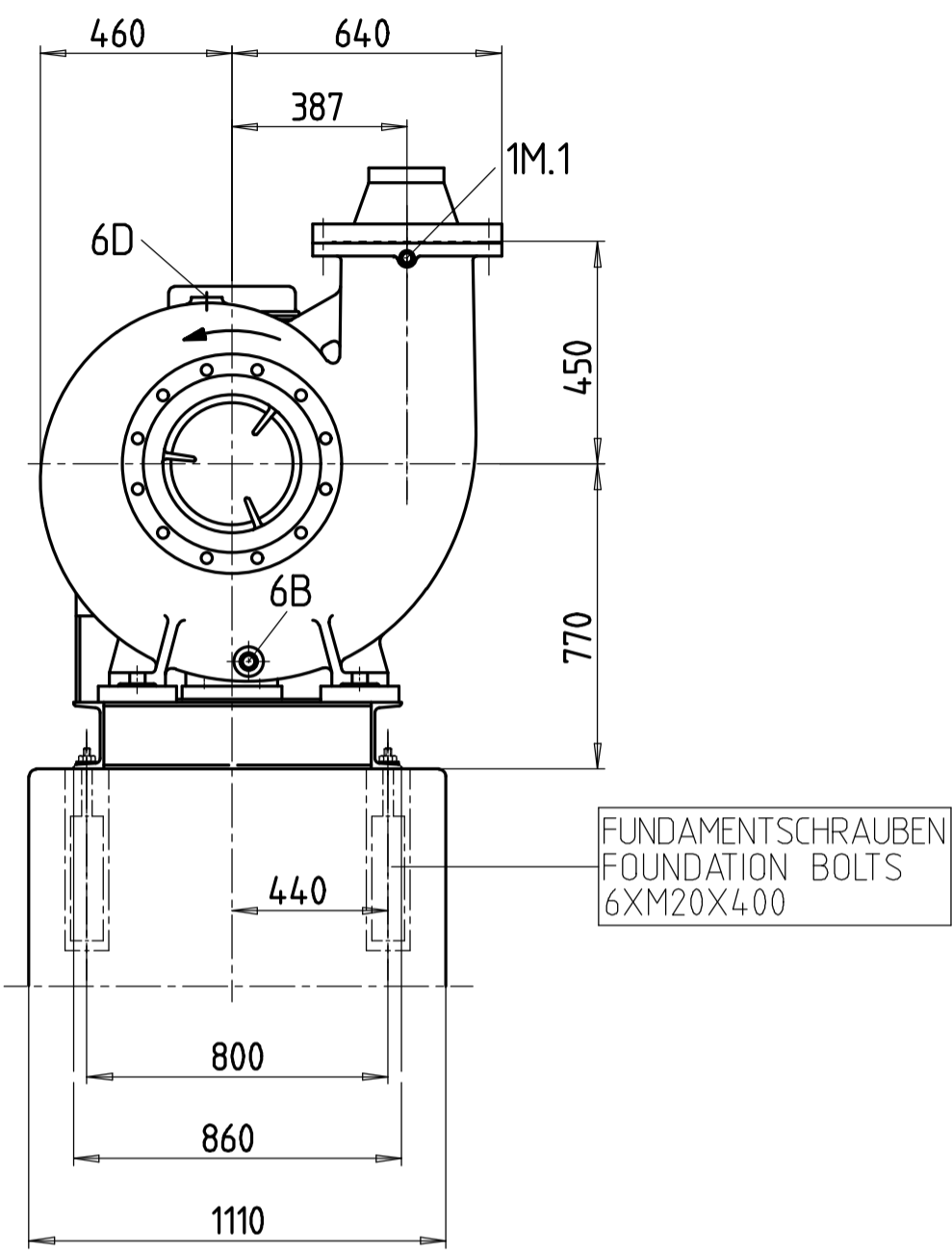
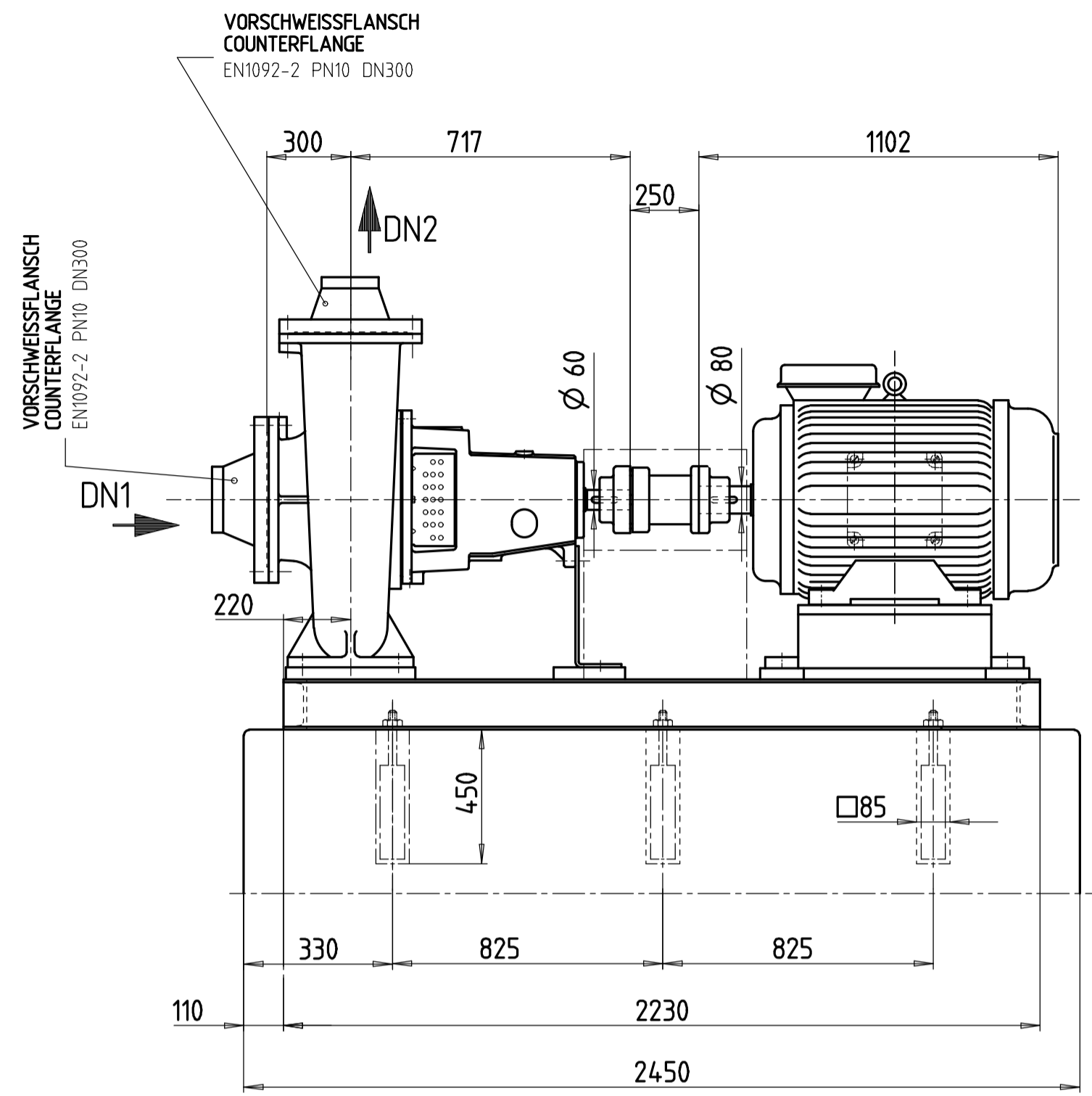


ACHTUNG: DIE ROHRE SIND UNBEDINGT SPANNUNGSFREI ANZUSCHLIESSEN.
 ATTENTION: THE LINES MUST BE CONNECTED WITHOUT ANY STRESSES OR STRAINS.
 TOLERANZEN DER ANSCHLUSSMASSE: DIN EN 735
 TOLERANCES OF OVERALL DIMENSIONS: DIN EN 735

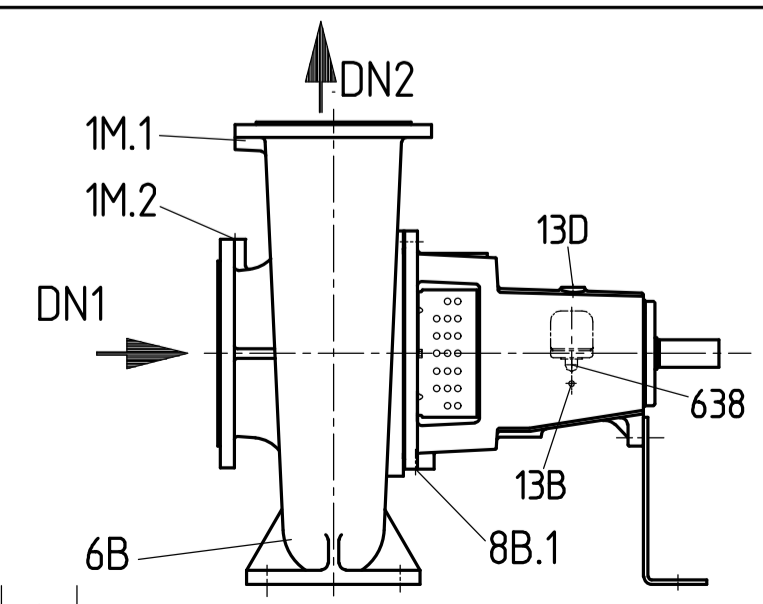


TEMP.: 65 °C
 DIE ANGABEN GELTEN FUER KRAEFTE UND MOMENTE MIT EINHEITLICHEN VORZEICHEN UND FUER STATISCHE ROHRLEITUNGSLASTEN. BEI UEBERSCHREITUNG IST NACHPRUEFUNG ERFORDERLICH.
 DATAS GIVEN BELOW ARE ONLY VALID FOR FORCES AND MOMENTS WITH SAME SIGN AND STATIC PIPING LOADS. IF VALUES ARE EXCEEDING CALCULATION FOR CHECK IS NECESSARY.

SAUGSTUTZEN SUCTION NOZZLE			DRUCKSTUTZEN DISCHARGE NOZZLE		
Fvmax [kN]	Fhmax [kN]	Mtmax [kNm]	Fvmax [kN]	Fhmax [kN]	Mtmax [kNm]
4.0	5.6	2.4	2.75	3.9	1.45

MASSE IN MM / DIMENSIONS IN MM

8B.1	G 3/4	LECKABLASS - LEAKAGE DRAIN	X	-	-	-	-	-
6D	G 3/4	FOERDERFLUESSIGKEIT AUFFUELLEN/ENTLUFTEN - MEDIUM HANDLED PRIMING AND VENTING	X	-	-	-	-	-
6B	G 3/4	GEHAEUSEABLASS - CASING DRAIN	X	-	-	-	-	-
1M.2	G 1/2	MANOVACUUMMETER - PRESSURE VACUUM GAUGE	X	-	-	-	-	-
1M.1	G 1/2	MANOMETER - PRESSURE GAUGE	X	-	-	-	-	-
13B	G 1/2	OELABLASS - OIL DRAIN	X	-	-	-	-	-
13D	∅ 20	ENTLUFTUNGSSTOPFEN - VENT PLUG	X	-	-	-	-	-
638	R 1/4	OELSTANDSREGLER - CONSTANT LEVEL OILER	WIRD LOSE MITGELIEFERT - LOOSE ITEM			-	-	-
ANSCHLUSS CONNECTION	GROESSE SIZE	BEZEICHNUNG DESIGNATION	MIT STOPFEN VERSCHLOSSEN/ CLOSED WITH SCREW PLUG	KUNDE/CUSTOMER	KSB	ERF. MENGE/ QUANTITY REQU. L/MIN	ERF. DRUCK/ PRESSURE REQU. BAR	MAX. DRUCK/ PRESSURE MAX. BAR
ANSCHLUESSE / CONNECTIONS			DIE AUSFUEHRUNG DES AUFTRAGES IST DURCH X GEKENNZEICHNET / THE EXECUTION OF THE ORDER IS MARKED BY X					



DN2	EN1092-2 PN10 DN300
DN1	EN1092-2 PN10 DN300
ANSCHLUSS CONNECTION	AUSFUEHRUNG DESIGN
FLANSCHEN / FLANGES	

GRUNDPLATTENGROESSE BASEPLATE SIZE	ZN1527-E8
MOTORGROESSE MOTOR SIZE	SIEMENS IEC-315M 132.0KW 14.88RPM
KUPPLUNGSGROESSE COUPLING SIZE	FLENDER EUPEX N-H 200-250
GROESSEN / SIZES	

PUMPE / PUMP	595
GRUNDPLATTE / BASEPLATE	378
KUPPLUNG / COUPLING	35
ANTRIEB / DRIVE	810
GESAMT / TOTAL	1818
GEWICHTE / WEIGHTS	KG

ITEM NO.: PU ME 45 A/B/C

PURCHASER NO.	B09M0170		TYPE/BAUREIHE/SERIE DE CONSTR	Etanorm R6C1 300-360	
KSB ORDER NO.	9971598635 1000		DENOMINATION/BENENNUNG/DESIGNATION	INSTALLATION PLAN	
ADD. POS. NO.	1500		AUFSTELLUNGSPLAN		
ALTER./AEND./MODIF.	IND. 01 NO.		PLAN D'INSTALLATION		
EXPLO./EXPLOSION			SCALE MASSSTAB ECHELLE		
WELD/SCHWEIS.			---		
CALCUL./BERECHN.			NO./NR.		
QUALITY/QUALIT.			UG1287838 CDI 001		
APPR./GEPR.	18.09.2009 HEINHAN		SHT-NR./BLATT No FEUILLE		
PREPARE./BEARB.	18.09.2009 BHOLSNE		1		
EUOT	DATE/DATUM	NAME/NOM	OF / VON NOMBRE F.		
			1		